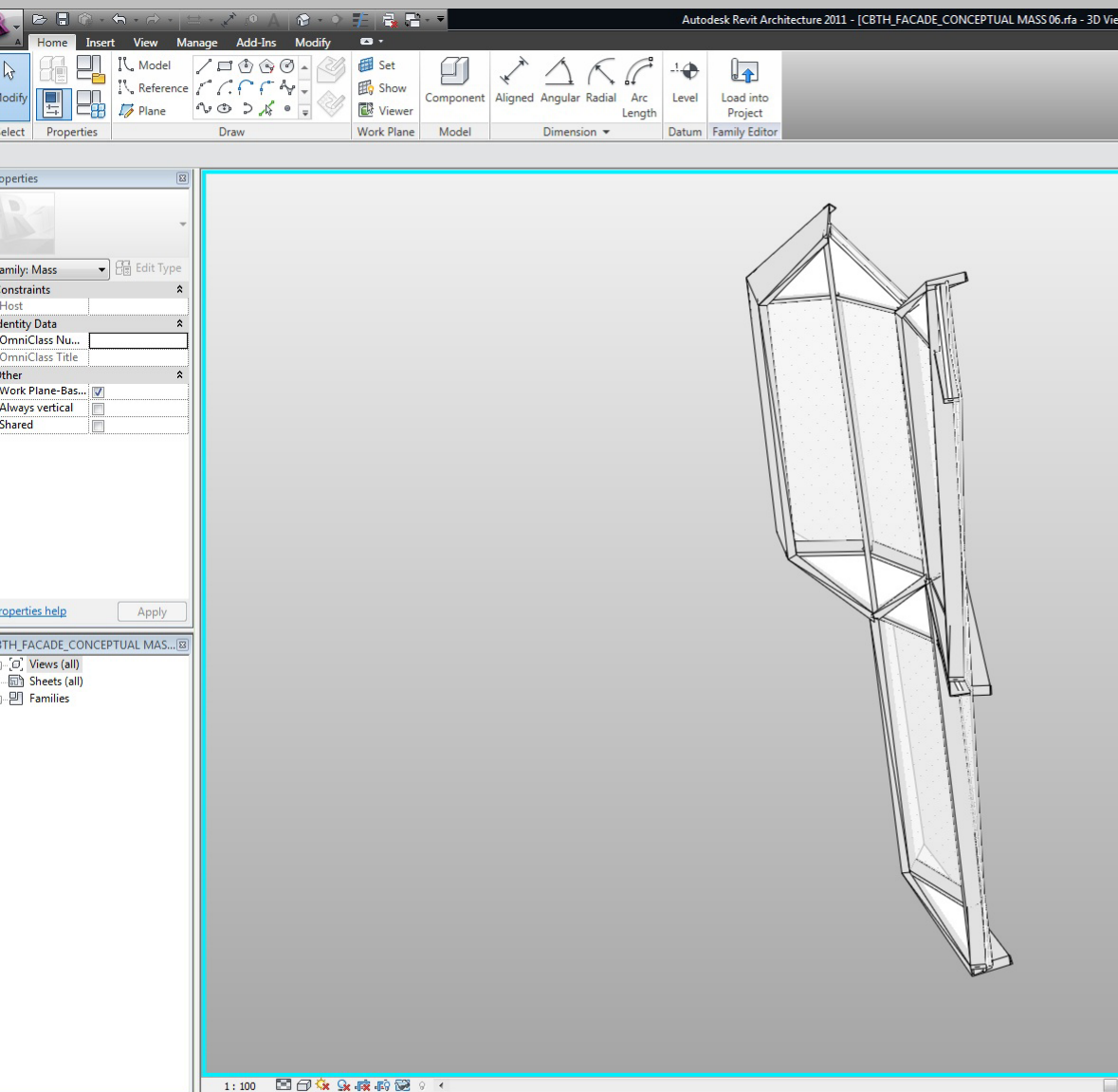
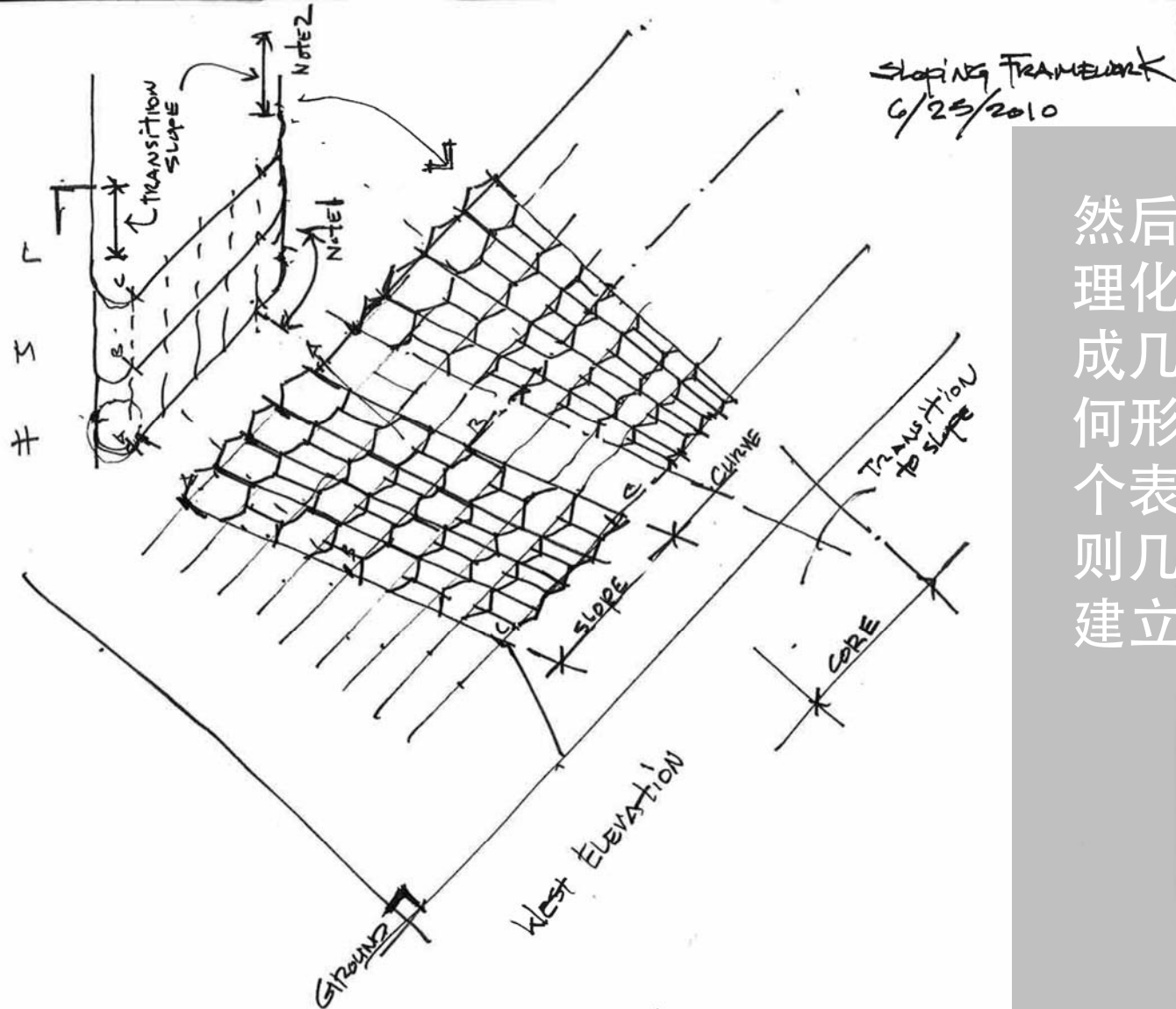


我们发现了一些问题：

1. 在角釉有些玻璃是不平坦的，需要用冷弯玻璃

2. 六角形框镶嵌在幕墙系统，因此有三角制釉板，这证明难以切割和制造



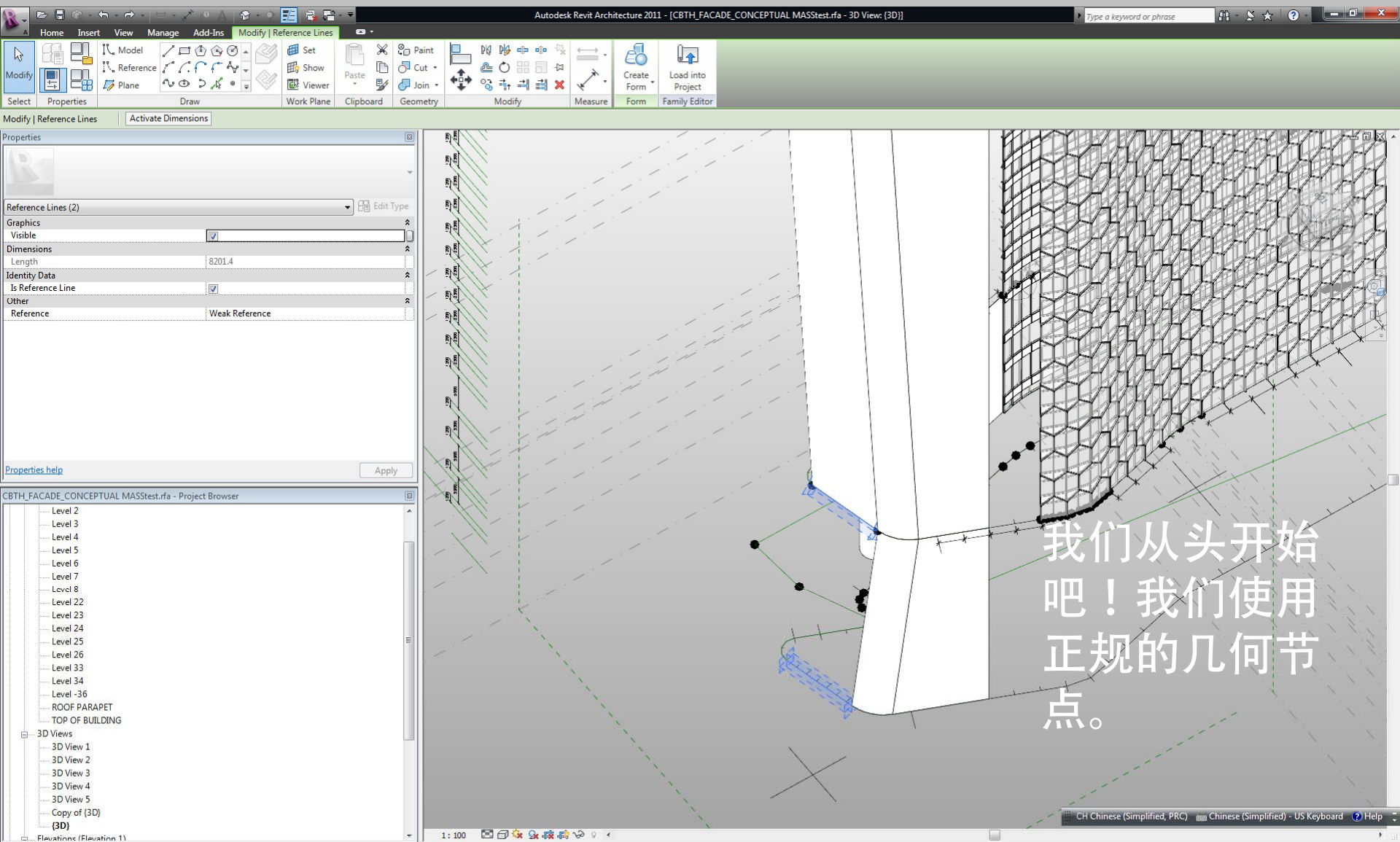


然后，我们以合理化通过分离，成几个简化的几何形状节点。每个表面是根据规则几何形状或卷建立。

NOTE 1: May NEED to CHANGE MASS/FORM TO MINIMIZE ARC to ONE or TWO MODULES. ARC CONSTRUCTED AS A LEANING CYLINDER

NOTE 2: Northend - Transition occurs in JS ON EAST (NOWHERE); OVER THE CORE ON WEST.

Southend - Transition occurs in JS ON WEST (NOWHERE); OVER STER ROOM ON EAST. NOT IDEAL - PROPOSE "STRAIGHTENING" THE MASS AT SOUTH.



我们从头开始
吧！我们使用
正规的几何节
点。



Properties

Family: Mass [Edit Type](#)

Constraints

Host

Identity Data

OmniClass Number

OmniClass Title

Other

Work Plane-Based ☒

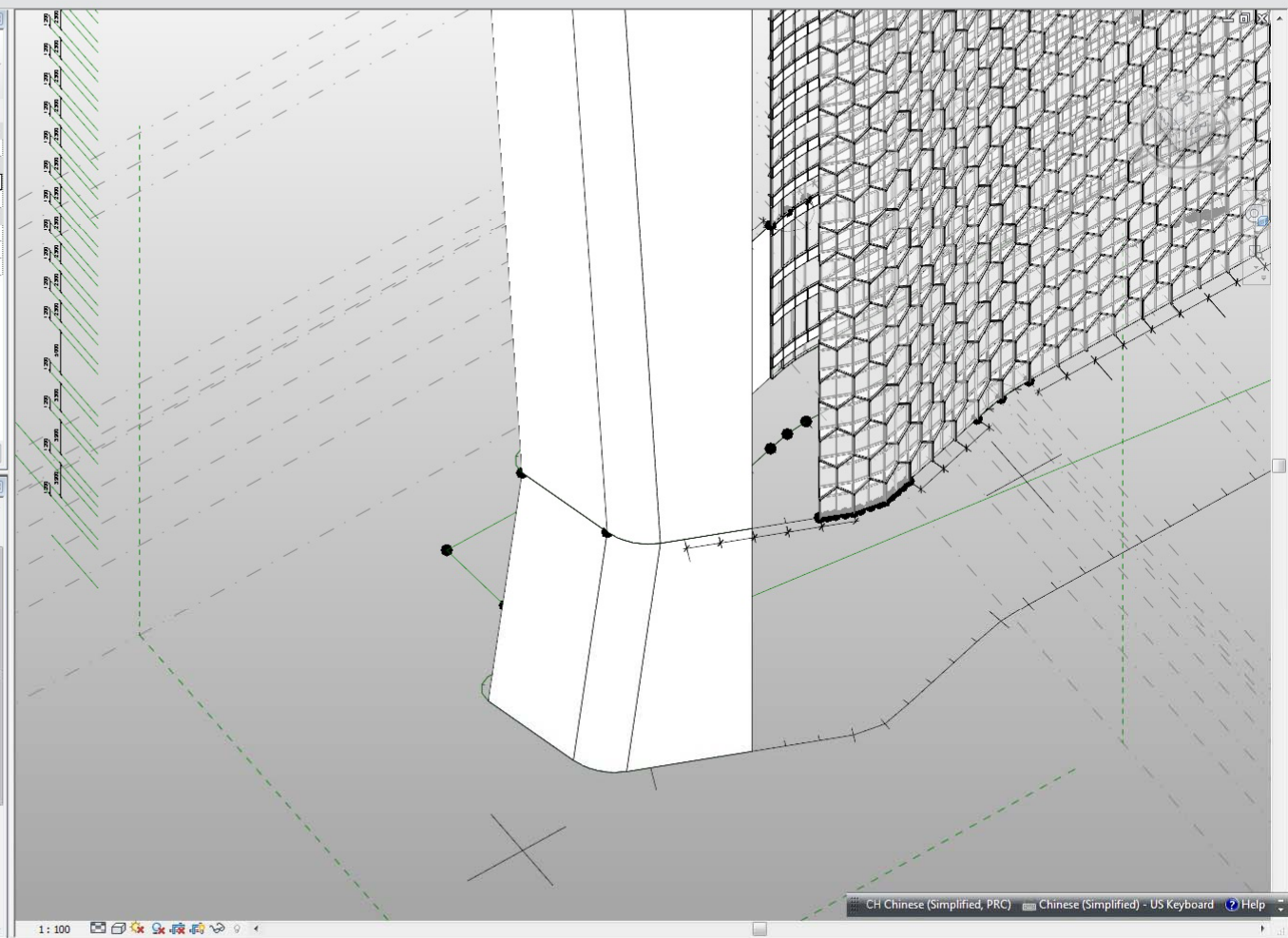
Always vertical ☐

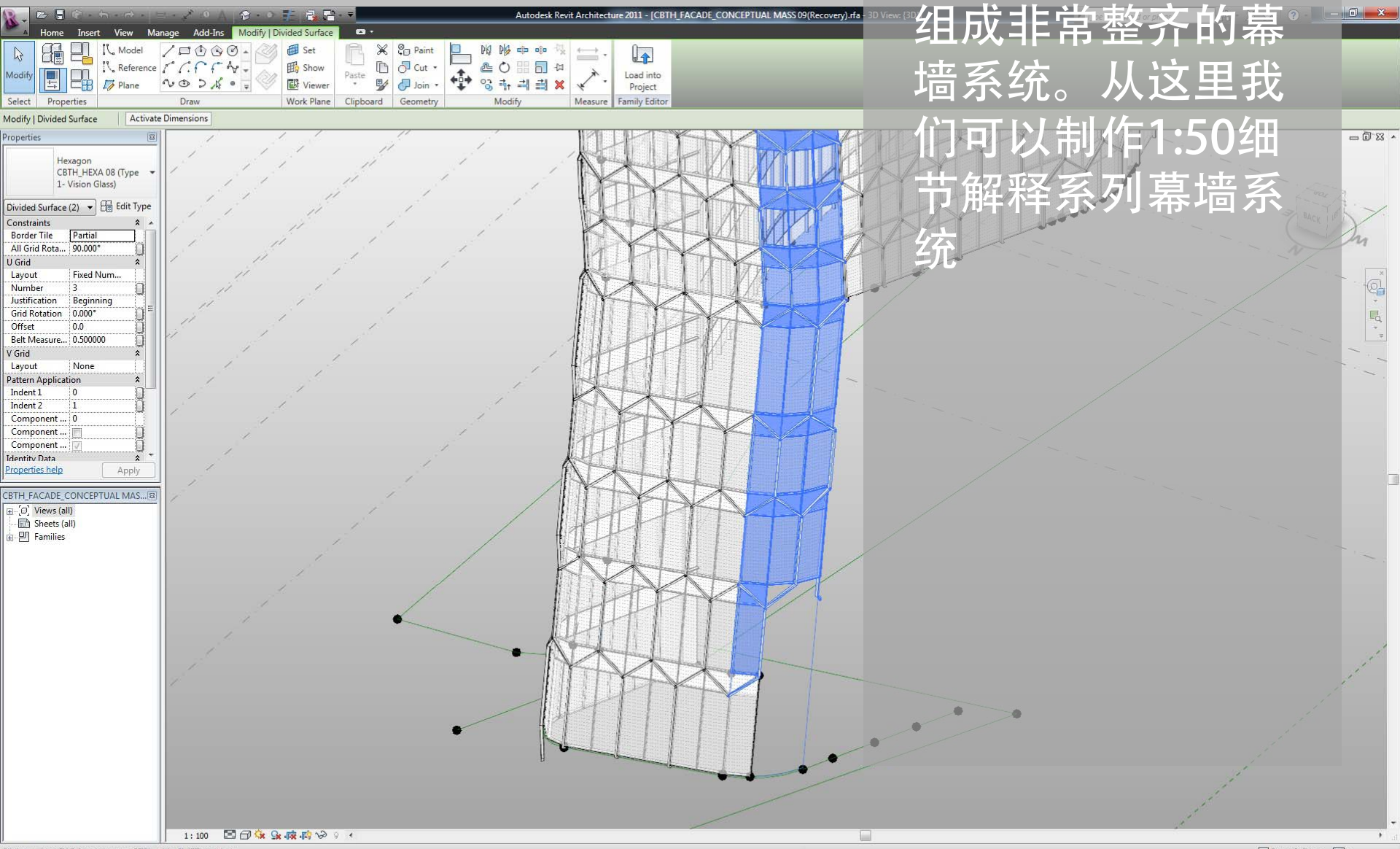
Shared ☐

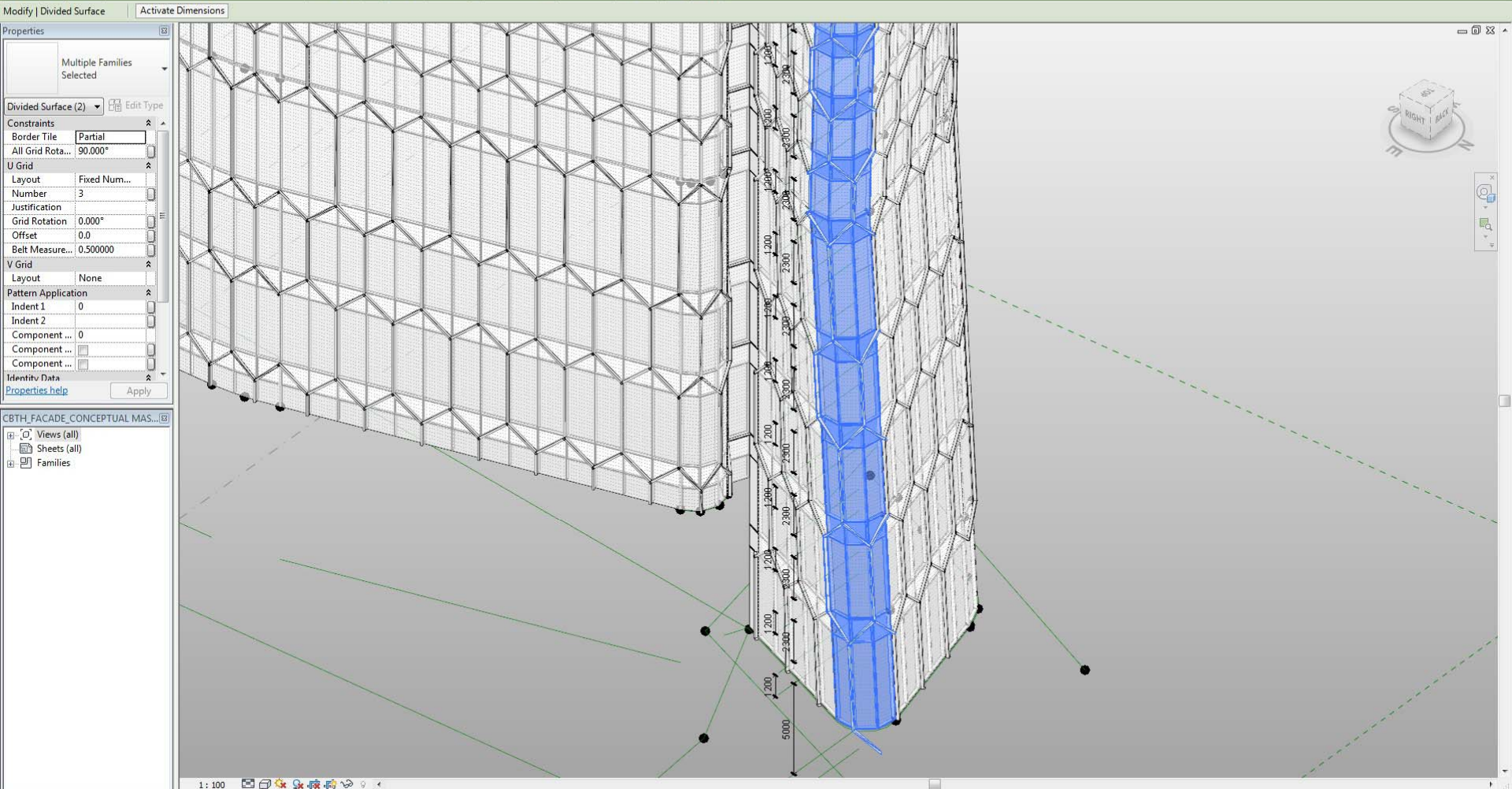
[Properties help](#) [Apply](#)

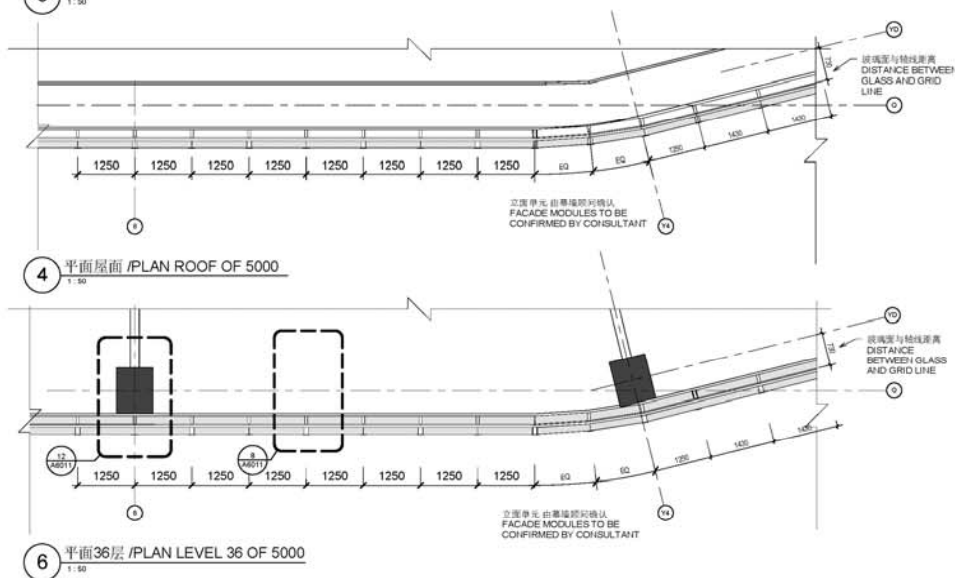
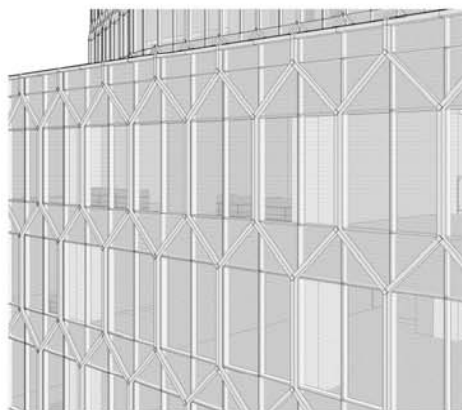
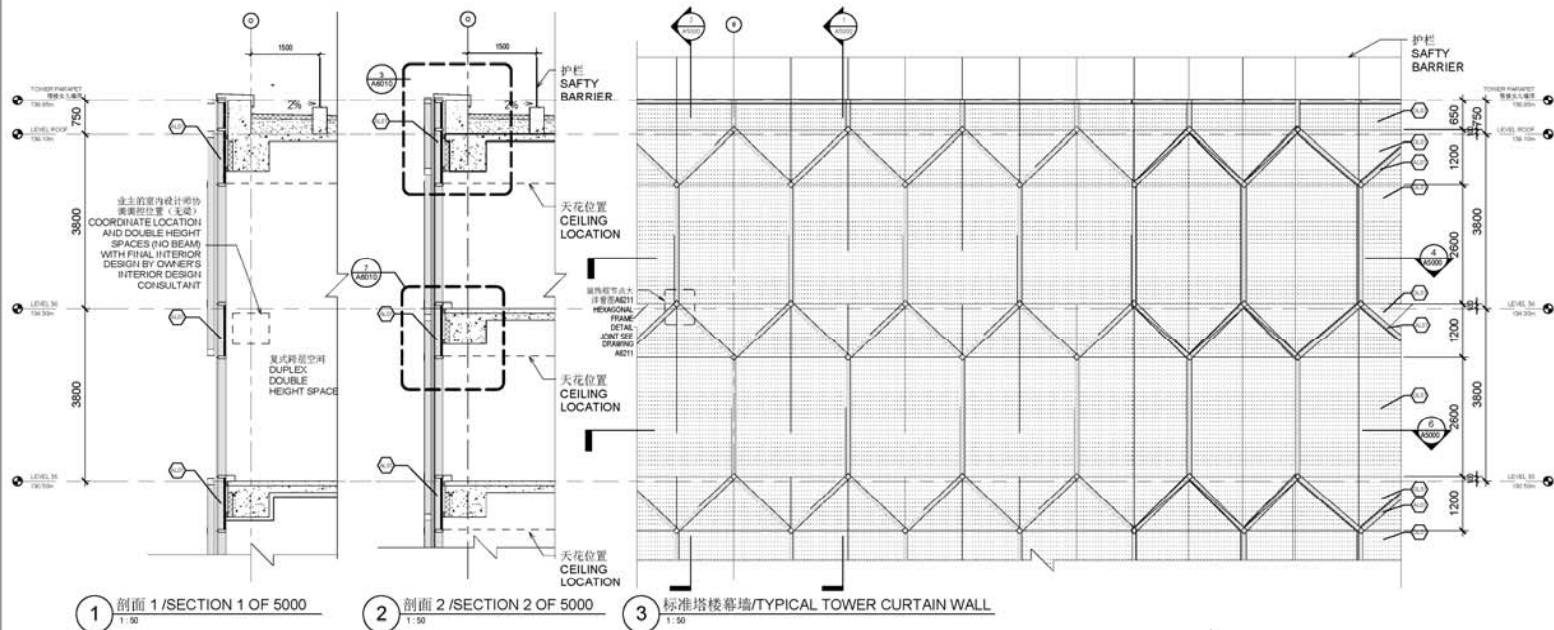
CBTH_FACADE_CONCEPTUAL MASSTest.rfa - Project Browser

- Level 2
- Level 3
- Level 4
- Level 5
- Level 6
- Level 7
- Level 8
- Level 22
- Level 23
- Level 24
- Level 25
- Level 26
- Level 33
- Level 34
- Level -36
- ROOF PARAPET
- TOP OF BUILDING
- 3D Views
 - 3D View 1
 - 3D View 2
 - 3D View 3
 - 3D View 4
 - 3D View 5
 - Copy of (3D)
 - (3D)
- Elevations (Elevation 1)









簽 名 栏		
专 业	签 字	日 期
总 图		
建 筑		
结 构		
给排水		
暖 通		
动 力		
电 气		
地 址		

材料代号 MATERIAL LEGEND	
AL01	銀色鋁板 SILVER COLOURED ALUMINIUM PANEL
AL02	灰色鋁板 GRAY ALUMINIUM PANEL
GL01	半反射低反射玻璃 SEMI-GLASS LOW REFLECTIVE GLAZS
GL02	半反射高反射玻璃 SEMI-GLASS HIGH REFLECTIVE GLAZS
GL03	單片玻璃，光面 SINGLE GLASS SYSTEM, NO PATTERN
GL04	單片玻璃，磨沙 SINGLE GLASS SYSTEM, PATTERN & SMOOTH
GL05	單片玻璃，花面 SINGLE GLASS SYSTEM, PATTERN & FLORAL
GL06	夾層玻璃 LAMINATED GLASS SYSTEM
GL09	反鋁板 COLOUR BACK COLOURED GLASS
ST01	不銹鋼 STAINLESS STEEL
ST02	鋼板 STEEL

Contract No: 07.41045.00 CBTH



HOK
1705 China Resources Building
8 Jiaogu Menbei Avenue
Beijing, P.R. China
T +8610 8519 2000 F +8610 8519 2000



平面示意
KEY PLAN

图 名	立面放大图-塔楼标准
TITLE	COMPONENT - TOWER - TYPICAL

日期	2019.08.13
----	------------

图号	
----	--

DOI: 10.1002/for

SCALE

CASTING

学科分类
DISCIPLINE

24115

设计者

DEPT. OF...

CHLORIDE

VERIFIED

<p> </p>	<p> </p>
--	--

1994

20

SUB ITEM

PROJECT

▲ 附註

[illegible]

1

证编号

统计号	
-----	--

100

This open
position is
available

100

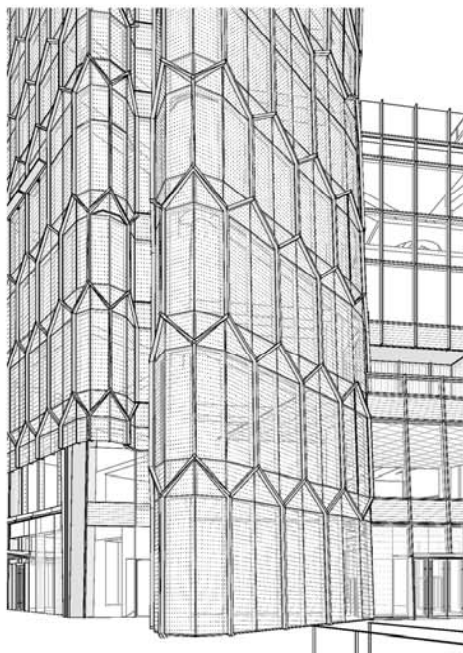


材料代号 MATERIAL LEGEND	
AL01	铝合金板 ALUMINUM COLORED ALUMINUM PANEL
AL02	铝板 GREY ALUMINUM PANEL
GL01	带UV涂层玻璃窗 GLASS WITH UV COATING
GL02	中空LOW-E玻璃窗 INSULATED LOW-E GLASS WINDOW
GL03	玻璃幕墙, 无图案 GLASS CURTAIN SYSTEM, NO PATTERN
GL03A	玻璃幕墙, 图案A GLASS CURTAIN SYSTEM, PATTERN A
GL03B	玻璃幕墙, 图案B GLASS CURTAIN SYSTEM, PATTERN B
GL04	玻璃幕墙 GLASS CURTAIN SYSTEM
GL05	钢化玻璃 LAMINATED GLASS SYSTEM
GL06	玻璃砖 GLASS BRICK
ST01	不锈钢 STAINLESS STEEL
ST02	碳钢 STEEL



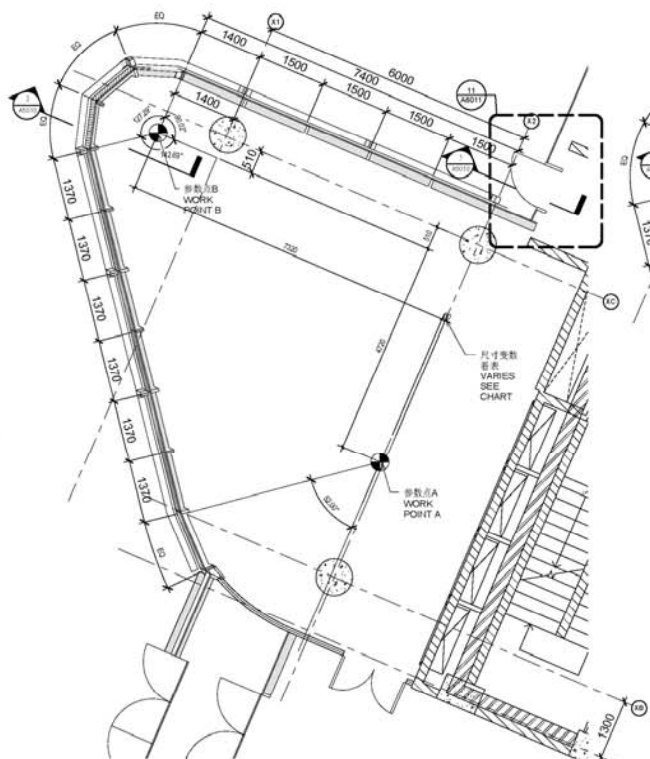
All reproduction & intellectual property rights reserved © 2011

[illegible]



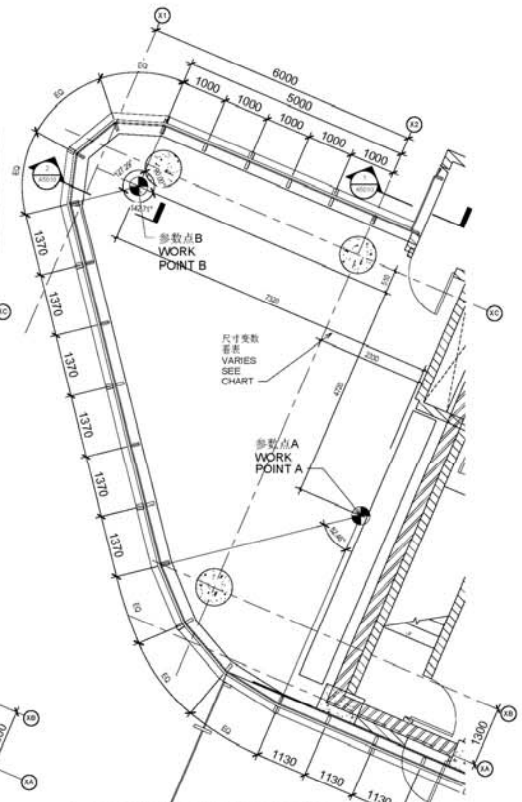
1a 透视图/3D View of 5011

立面单元 由幕墙顾问确认
FACADE MODULES TO BE
CONFIRMED BY CONSULTANT



2 平面层 /PLAN LEVEL 1 OF 5011
1:50

立面单元 由幕墙顾问确认
FACADE MODULES TO BE
CONFIRMED BY CONSULTANT



3 平面层 /PLAN LEVEL 6 OF 5011
1:50

幕墙参考点A离轴X2距离参数
DISTANCE BETWEEN CURTAIN WALL
WORK POINT A AND GRID LINE X2

	轴X2北侧 NORTH SIDE OF GRID LINE X2	轴X2南侧 SOUTH SIDE OF GRID LINE X2
L6		2330
L5		1870
L4		1000
L3		1580
L2		1530
L1	80	

专业	签字	日期
总图		
建筑		
结构		
给排水		
暖通		
电气		
其他		

材料名称	MATERIAL LEGEND
AL01	AL VITE COLOUR ALUMINUM FRAMES
AL02	GLASS ALUMINUM FRAMES
AL03	ALUMINUM FRAMES
AL04	ALUMINUM FRAMES
AL05	ALUMINUM FRAMES
AL06	ALUMINUM FRAMES
AL07	ALUMINUM FRAMES
AL08	ALUMINUM FRAMES
AL09	ALUMINUM FRAMES
AL10	ALUMINUM FRAMES
AL11	ALUMINUM FRAMES
AL12	ALUMINUM FRAMES
AL13	ALUMINUM FRAMES
AL14	ALUMINUM FRAMES
AL15	ALUMINUM FRAMES
AL16	ALUMINUM FRAMES
AL17	ALUMINUM FRAMES
AL18	ALUMINUM FRAMES
AL19	ALUMINUM FRAMES
AL20	ALUMINUM FRAMES
AL21	ALUMINUM FRAMES
AL22	ALUMINUM FRAMES
AL23	ALUMINUM FRAMES
AL24	ALUMINUM FRAMES
AL25	ALUMINUM FRAMES
AL26	ALUMINUM FRAMES
AL27	ALUMINUM FRAMES
AL28	ALUMINUM FRAMES
AL29	ALUMINUM FRAMES
AL30	ALUMINUM FRAMES
AL31	ALUMINUM FRAMES
AL32	ALUMINUM FRAMES
AL33	ALUMINUM FRAMES
AL34	ALUMINUM FRAMES
AL35	ALUMINUM FRAMES
AL36	ALUMINUM FRAMES
AL37	ALUMINUM FRAMES
AL38	ALUMINUM FRAMES
AL39	ALUMINUM FRAMES
AL40	ALUMINUM FRAMES
AL41	ALUMINUM FRAMES
AL42	ALUMINUM FRAMES
AL43	ALUMINUM FRAMES
AL44	ALUMINUM FRAMES
AL45	ALUMINUM FRAMES
AL46	ALUMINUM FRAMES
AL47	ALUMINUM FRAMES
AL48	ALUMINUM FRAMES
AL49	ALUMINUM FRAMES
AL50	ALUMINUM FRAMES
AL51	ALUMINUM FRAMES
AL52	ALUMINUM FRAMES
AL53	ALUMINUM FRAMES
AL54	ALUMINUM FRAMES
AL55	ALUMINUM FRAMES
AL56	ALUMINUM FRAMES
AL57	ALUMINUM FRAMES
AL58	ALUMINUM FRAMES
AL59	ALUMINUM FRAMES
AL60	ALUMINUM FRAMES
AL61	ALUMINUM FRAMES
AL62	ALUMINUM FRAMES
AL63	ALUMINUM FRAMES
AL64	ALUMINUM FRAMES
AL65	ALUMINUM FRAMES
AL66	ALUMINUM FRAMES
AL67	ALUMINUM FRAMES
AL68	ALUMINUM FRAMES
AL69	ALUMINUM FRAMES
AL70	ALUMINUM FRAMES
AL71	ALUMINUM FRAMES
AL72	ALUMINUM FRAMES
AL73	ALUMINUM FRAMES
AL74	ALUMINUM FRAMES
AL75	ALUMINUM FRAMES
AL76	ALUMINUM FRAMES
AL77	ALUMINUM FRAMES
AL78	ALUMINUM FRAMES
AL79	ALUMINUM FRAMES
AL80	ALUMINUM FRAMES
AL81	ALUMINUM FRAMES
AL82	ALUMINUM FRAMES
AL83	ALUMINUM FRAMES
AL84	ALUMINUM FRAMES
AL85	ALUMINUM FRAMES
AL86	ALUMINUM FRAMES
AL87	ALUMINUM FRAMES
AL88	ALUMINUM FRAMES
AL89	ALUMINUM FRAMES
AL90	ALUMINUM FRAMES
AL91	ALUMINUM FRAMES
AL92	ALUMINUM FRAMES
AL93	ALUMINUM FRAMES
AL94	ALUMINUM FRAMES
AL95	ALUMINUM FRAMES
AL96	ALUMINUM FRAMES
AL97	ALUMINUM FRAMES
AL98	ALUMINUM FRAMES
AL99	ALUMINUM FRAMES
AL100	ALUMINUM FRAMES

Contract No. 07.01405.00 CBTH



H+K
1705 China Resources Building
8 Jiaoyuan Road
Beijing, P.R. China
T +8610 8519 2888 F +8610 8519 2889

All reproduction & individual property rights reserved © 2013



平面层图
KEY PLAN

图名 立面技术图
TITLE 立面技术图
PLAN (LAYOUT) OF 5011

日期 2013.08.13

图号

图名

图号

图名

图号

图名

图号

图名

图号

图名

图号

图名

图号

图名

图号

图名

图号

图名

图号

图名

图号

图名

图号

图名

图号

图名

图号

图名

图号

图名

图号

图名

图号

图名

图号

图名

图号

图名

图号

图名

图号

中国建筑设计研究院
建筑专业设计研究院

证书号 LICENSE NO. 010001-1-1
设计号 PROJECT NO.

设计号 PROJECT NO.

设计号 PROJECT NO.

设计号 PROJECT NO.



This drawing & design are copyright and no portion may be reproduced without the written permission of the DRI.



专业	签字	日期
总图		
建筑		
结构		
给排水		
暖通		
电气		
弱电		

材料名称 MATERIAL LEGEND	
K121	银灰色铝合金面板 SILVER COLOUR ALUMINUM PANEL
K122	灰色铝合金面板 GREY ALUMINUM PANEL
K123	白色铝合金面板 WHITE COLOUR ALUMINUM PANEL
K124	隔热、低反射、低辐射玻璃 INSULATED LOW E-REFLECTIVE GLASS
K125	隔热、低反射、低辐射玻璃 INSULATED LOW E-REFLECTIVE GLASS
K126	隔热、低反射、低辐射玻璃 INSULATED LOW E-REFLECTIVE GLASS
K127	隔热、低反射、低辐射玻璃 INSULATED LOW E-REFLECTIVE GLASS
K128	隔热、低反射、低辐射玻璃 INSULATED LOW E-REFLECTIVE GLASS
K129	隔热、低反射、低辐射玻璃 INSULATED LOW E-REFLECTIVE GLASS
K130	隔热、低反射、低辐射玻璃 INSULATED LOW E-REFLECTIVE GLASS
K131	隔热、低反射、低辐射玻璃 INSULATED LOW E-REFLECTIVE GLASS
K132	隔热、低反射、低辐射玻璃 INSULATED LOW E-REFLECTIVE GLASS
K133	隔热、低反射、低辐射玻璃 INSULATED LOW E-REFLECTIVE GLASS
K134	隔热、低反射、低辐射玻璃 INSULATED LOW E-REFLECTIVE GLASS
K135	隔热、低反射、低辐射玻璃 INSULATED LOW E-REFLECTIVE GLASS
K136	隔热、低反射、低辐射玻璃 INSULATED LOW E-REFLECTIVE GLASS
K137	隔热、低反射、低辐射玻璃 INSULATED LOW E-REFLECTIVE GLASS
K138	隔热、低反射、低辐射玻璃 INSULATED LOW E-REFLECTIVE GLASS
K139	隔热、低反射、低辐射玻璃 INSULATED LOW E-REFLECTIVE GLASS
K140	隔热、低反射、低辐射玻璃 INSULATED LOW E-REFLECTIVE GLASS
K141	隔热、低反射、低辐射玻璃 INSULATED LOW E-REFLECTIVE GLASS
K142	隔热、低反射、低辐射玻璃 INSULATED LOW E-REFLECTIVE GLASS
K143	隔热、低反射、低辐射玻璃 INSULATED LOW E-REFLECTIVE GLASS
K144	隔热、低反射、低辐射玻璃 INSULATED LOW E-REFLECTIVE GLASS
K145	隔热、低反射、低辐射玻璃 INSULATED LOW E-REFLECTIVE GLASS
K146	隔热、低反射、低辐射玻璃 INSULATED LOW E-REFLECTIVE GLASS
K147	隔热、低反射、低辐射玻璃 INSULATED LOW E-REFLECTIVE GLASS
K148	隔热、低反射、低辐射玻璃 INSULATED LOW E-REFLECTIVE GLASS
K149	隔热、低反射、低辐射玻璃 INSULATED LOW E-REFLECTIVE GLASS
K150	隔热、低反射、低辐射玻璃 INSULATED LOW E-REFLECTIVE GLASS
K151	隔热、低反射、低辐射玻璃 INSULATED LOW E-REFLECTIVE GLASS
K152	隔热、低反射、低辐射玻璃 INSULATED LOW E-REFLECTIVE GLASS
K153	隔热、低反射、低辐射玻璃 INSULATED LOW E-REFLECTIVE GLASS
K154	隔热、低反射、低辐射玻璃 INSULATED LOW E-REFLECTIVE GLASS
K155	隔热、低反射、低辐射玻璃 INSULATED LOW E-REFLECTIVE GLASS
K156	隔热、低反射、低辐射玻璃 INSULATED LOW E-REFLECTIVE GLASS
K157	隔热、低反射、低辐射玻璃 INSULATED LOW E-REFLECTIVE GLASS
K158	隔热、低反射、低辐射玻璃 INSULATED LOW E-REFLECTIVE GLASS
K159	隔热、低反射、低辐射玻璃 INSULATED LOW E-REFLECTIVE GLASS
K160	隔热、低反射、低辐射玻璃 INSULATED LOW E-REFLECTIVE GLASS
K161	隔热、低反射、低辐射玻璃 INSULATED LOW E-REFLECTIVE GLASS
K162	隔热、低反射、低辐射玻璃 INSULATED LOW E-REFLECTIVE GLASS
K163	隔热、低反射、低辐射玻璃 INSULATED LOW E-REFLECTIVE GLASS
K164	隔热、低反射、低辐射玻璃 INSULATED LOW E-REFLECTIVE GLASS
K165	隔热、低反射、低辐射玻璃 INSULATED LOW E-REFLECTIVE GLASS
K166	隔热、低反射、低辐射玻璃 INSULATED LOW E-REFLECTIVE GLASS
K167	隔热、低反射、低辐射玻璃 INSULATED LOW E-REFLECTIVE GLASS
K168	隔热、低反射、低辐射玻璃 INSULATED LOW E-REFLECTIVE GLASS
K169	隔热、低反射、低辐射玻璃 INSULATED LOW E-REFLECTIVE GLASS
K170	隔热、低反射、低辐射玻璃 INSULATED LOW E-REFLECTIVE GLASS
K171	隔热、低反射、低辐射玻璃 INSULATED LOW E-REFLECTIVE GLASS
K172	隔热、低反射、低辐射玻璃 INSULATED LOW E-REFLECTIVE GLASS
K173	隔热、低反射、低辐射玻璃 INSULATED LOW E-REFLECTIVE GLASS
K174	隔热、低反射、低辐射玻璃 INSULATED LOW E-REFLECTIVE GLASS
K175	隔热、低反射、低辐射玻璃 INSULATED LOW E-REFLECTIVE GLASS
K176	隔热、低反射、低辐射玻璃 INSULATED LOW E-REFLECTIVE GLASS
K177	隔热、低反射、低辐射玻璃 INSULATED LOW E-REFLECTIVE GLASS
K178	隔热、低反射、低辐射玻璃 INSULATED LOW E-REFLECTIVE GLASS
K179	隔热、低反射、低辐射玻璃 INSULATED LOW E-REFLECTIVE GLASS
K180	隔热、低反射、低辐射玻璃 INSULATED LOW E-REFLECTIVE GLASS
K181	隔热、低反射、低辐射玻璃 INSULATED LOW E-REFLECTIVE GLASS
K182	隔热、低反射、低辐射玻璃 INSULATED LOW E-REFLECTIVE GLASS
K183	隔热、低反射、低辐射玻璃 INSULATED LOW E-REFLECTIVE GLASS
K184	隔热、低反射、低辐射玻璃 INSULATED LOW E-REFLECTIVE GLASS
K185	隔热、低反射、低辐射玻璃 INSULATED LOW E-REFLECTIVE GLASS
K186	隔热、低反射、低辐射玻璃 INSULATED LOW E-REFLECTIVE GLASS
K187	隔热、低反射、低辐射玻璃 INSULATED LOW E-REFLECTIVE GLASS
K188	隔热、低反射、低辐射玻璃 INSULATED LOW E-REFLECTIVE GLASS
K189	隔热、低反射、低辐射玻璃 INSULATED LOW E-REFLECTIVE GLASS
K190	隔热、低反射、低辐射玻璃 INSULATED LOW E-REFLECTIVE GLASS
K191	隔热、低反射、低辐射玻璃 INSULATED LOW E-REFLECTIVE GLASS
K192	隔热、低反射、低辐射玻璃 INSULATED LOW E-REFLECTIVE GLASS
K193	隔热、低反射、低辐射玻璃 INSULATED LOW E-REFLECTIVE GLASS
K194	隔热、低反射、低辐射玻璃 INSULATED LOW E-REFLECTIVE GLASS
K195	隔热、低反射、低辐射玻璃 INSULATED LOW E-REFLECTIVE GLASS
K196	隔热、低反射、低辐射玻璃 INSULATED LOW E-REFLECTIVE GLASS
K197	隔热、低反射、低辐射玻璃 INSULATED LOW E-REFLECTIVE GLASS
K198	隔热、低反射、低辐射玻璃 INSULATED LOW E-REFLECTIVE GLASS
K199	隔热、低反射、低辐射玻璃 INSULATED LOW E-REFLECTIVE GLASS
K200	隔热、低反射、低辐射玻璃 INSULATED LOW E-REFLECTIVE GLASS

Contract No: 07 41045 00 CBTH



HOK
1705 China Resources Building
4 Jiajiang-Meridian Avenue
Beijing, P.R. CHINA
T +8610 8519 2888 F +8610 8519 2886

As represented on a separate property rights document, see 2007



立面示意图
KEY PLAN

图名 立面示意图
TITLE 立面的示意图 NORTH NODE

日期 2010.06.13

图号 (图. NO) A5021

比例 SCALE 1:1000 (1/1000th of actual size)

设计/制图人 DESIGNER/DECISIONER

审核/负责人 DISCIPLINE CHIEF

设计/制图人 DESIGNER/DECISIONER

设计/制图人 DESIGN



中国建筑 designs 研究院

建筑专业设计研究院

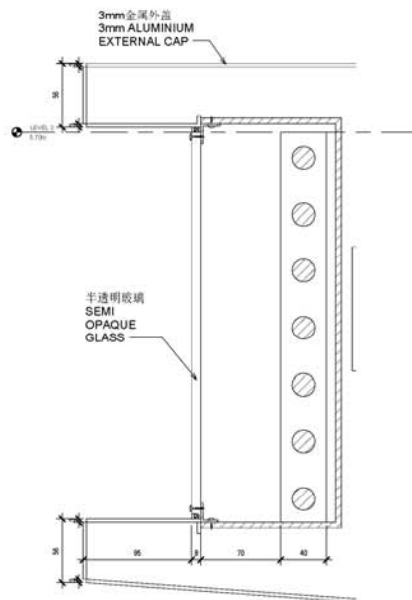
证书号 LICENSE NO.	01000101-01
设计号 PROJECT NO.	

本图版权归中国建筑研究院所有，未经许可不得复制或传播。

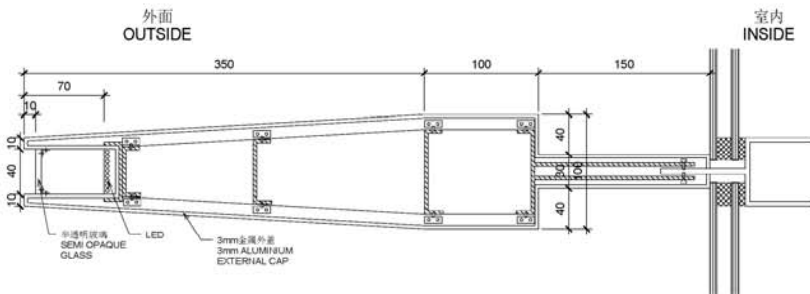
This drawing & design are copyright and no portion may be reproduced without the written permission of the CBI.



1

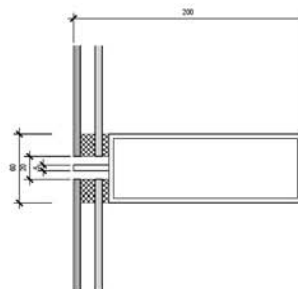


1 商业雨蓬端头大样/RETAIL CANOPY END DETAIL
1:2



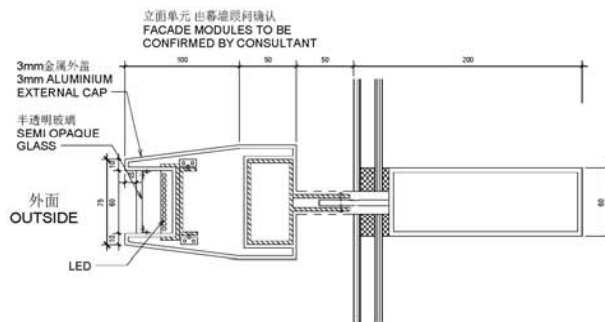
4 幕墙框大样图04/MULLION DETAIL 04
1:2

外面
OUTSIDE



室内
INSIDE

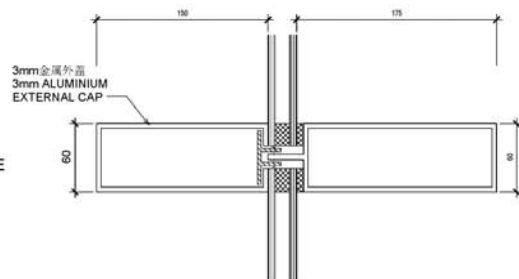
2 幕墙框大样图01/MULLION DETAIL 01
1:2



室内
INSIDE

3 幕墙框大样图02/MULLION DETAIL 02
1:2

外面
OUTSIDE



室内
INSIDE

5 幕墙框大样图03/MULLION DETAIL 03
1:2

专业	签字	日期
建筑		
结构		
给排水		
暖通		
电气		
其他		

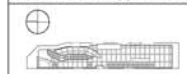
材料名称	规格
AL01	铝合金型材
AL02	铝合金型材
GL01	钢化玻璃
GL02	钢化玻璃
GL03	钢化玻璃
GL04	钢化玻璃
GL05	钢化玻璃
GL06	钢化玻璃
GL07	钢化玻璃
GL08	钢化玻璃
GL09	钢化玻璃
GL10	钢化玻璃
GL11	钢化玻璃
GL12	钢化玻璃
GL13	钢化玻璃
GL14	钢化玻璃
GL15	钢化玻璃
GL16	钢化玻璃
GL17	钢化玻璃
GL18	钢化玻璃
GL19	钢化玻璃
GL20	钢化玻璃
GL21	钢化玻璃
GL22	钢化玻璃
GL23	钢化玻璃
GL24	钢化玻璃
GL25	钢化玻璃
GL26	钢化玻璃
GL27	钢化玻璃
GL28	钢化玻璃
GL29	钢化玻璃
GL30	钢化玻璃
GL31	钢化玻璃
GL32	钢化玻璃
GL33	钢化玻璃
GL34	钢化玻璃
GL35	钢化玻璃
GL36	钢化玻璃
GL37	钢化玻璃
GL38	钢化玻璃
GL39	钢化玻璃
GL40	钢化玻璃
GL41	钢化玻璃
GL42	钢化玻璃
GL43	钢化玻璃
GL44	钢化玻璃
GL45	钢化玻璃
GL46	钢化玻璃
GL47	钢化玻璃
GL48	钢化玻璃
GL49	钢化玻璃
GL50	钢化玻璃
GL51	钢化玻璃
GL52	钢化玻璃
GL53	钢化玻璃
GL54	钢化玻璃
GL55	钢化玻璃
GL56	钢化玻璃
GL57	钢化玻璃
GL58	钢化玻璃
GL59	钢化玻璃
GL60	钢化玻璃
GL61	钢化玻璃
GL62	钢化玻璃
GL63	钢化玻璃
GL64	钢化玻璃
GL65	钢化玻璃
GL66	钢化玻璃
GL67	钢化玻璃
GL68	钢化玻璃
GL69	钢化玻璃
GL70	钢化玻璃
GL71	钢化玻璃
GL72	钢化玻璃
GL73	钢化玻璃
GL74	钢化玻璃
GL75	钢化玻璃
GL76	钢化玻璃
GL77	钢化玻璃
GL78	钢化玻璃
GL79	钢化玻璃
GL80	钢化玻璃
GL81	钢化玻璃
GL82	钢化玻璃
GL83	钢化玻璃
GL84	钢化玻璃
GL85	钢化玻璃
GL86	钢化玻璃
GL87	钢化玻璃
GL88	钢化玻璃
GL89	钢化玻璃
GL90	钢化玻璃
GL91	钢化玻璃
GL92	钢化玻璃
GL93	钢化玻璃
GL94	钢化玻璃
GL95	钢化玻璃
GL96	钢化玻璃
GL97	钢化玻璃
GL98	钢化玻璃
GL99	钢化玻璃
GL100	钢化玻璃

Contract No. 07-41045.00 CBTH



H+K
1705 China Resources Building
8 Jiaojiao Market Avenue
Beijing, P.R. China
T +8610 8519 2888 F +8610 8519 2888

All reproduction & individual property rights reserved © 2013



平面位置
KEY PLAN
图名 标准幕墙大样图
TITLE TYPICAL MULLION DETAIL

日期 2013.08.13
图号 A6210

设计人 设计人
DRAFTING DESIGNER

审核人 审核人
CHECKER

设计人 设计人
DESIGNER

设计人 设计人
DESIGNER

设计人 设计人
DESIGNER

设计人 设计人
DESIGNER

设计人 设计人
DESIGNER

设计人 设计人
DESIGNER

设计人 设计人
DESIGNER

设计人 设计人
DESIGNER

设计人 设计人
DESIGNER

设计人 设计人
DESIGNER

设计人 设计人
DESIGNER

设计人 设计人
DESIGNER

设计人 设计人
DESIGNER

设计人 设计人
DESIGNER

会 签 栏		
专 业	签 字	日 期
建 筑		
结 构		
机 电		
环 境		
动 力		
热 工		
特 殊		

Contract No 07-41045.00 CBTH



HOK
1705 China Resources Building
8 Jiaqi Road Avenue
Beijing, P.R. China
T +8610 8519 2888 F +8610 8519 2889

All reproduction & individual property rights reserved © 2013



平面位置
KEY PLAN

图 名 塔楼幕墙节点3D图
TITLE EXPLODE TOWER COMPONENT

日 期 2019.08.13

图 号 A6211

比 例 1:1

设计阶段
DRAWING DECISION

专业负责人
DISCIPLINE CHIEF

设计主持人
DESIGN CHIEF

设计室主任
DEPT. DIRECTOR

校 对
CHECKED BY

审 核
VERIFIED BY

审 定
APPROVED BY

项目负责人
PROJECT MANAGER

工 号

专业名称
PROJECT

室 别

图 例

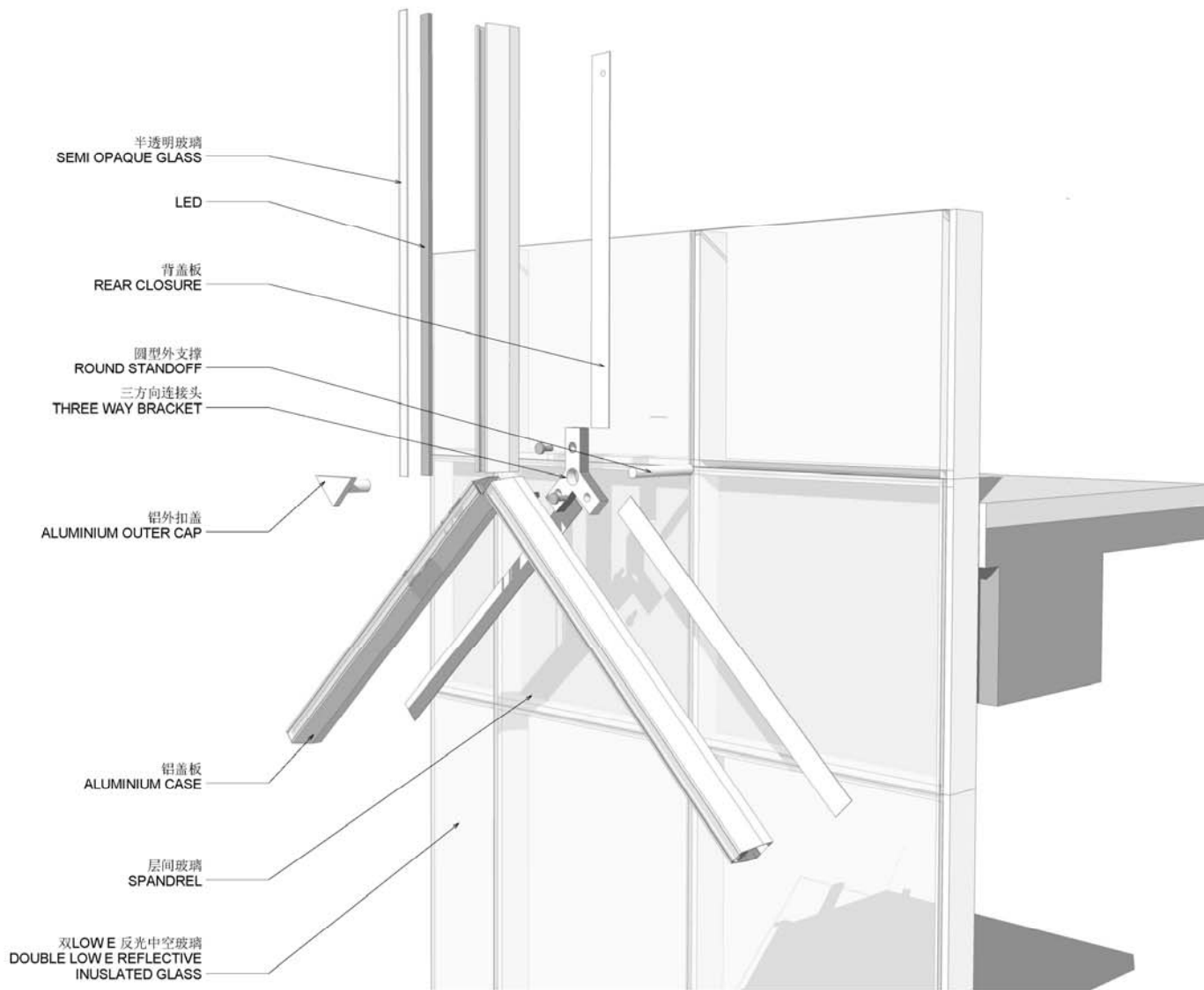
中国建筑设计研究院

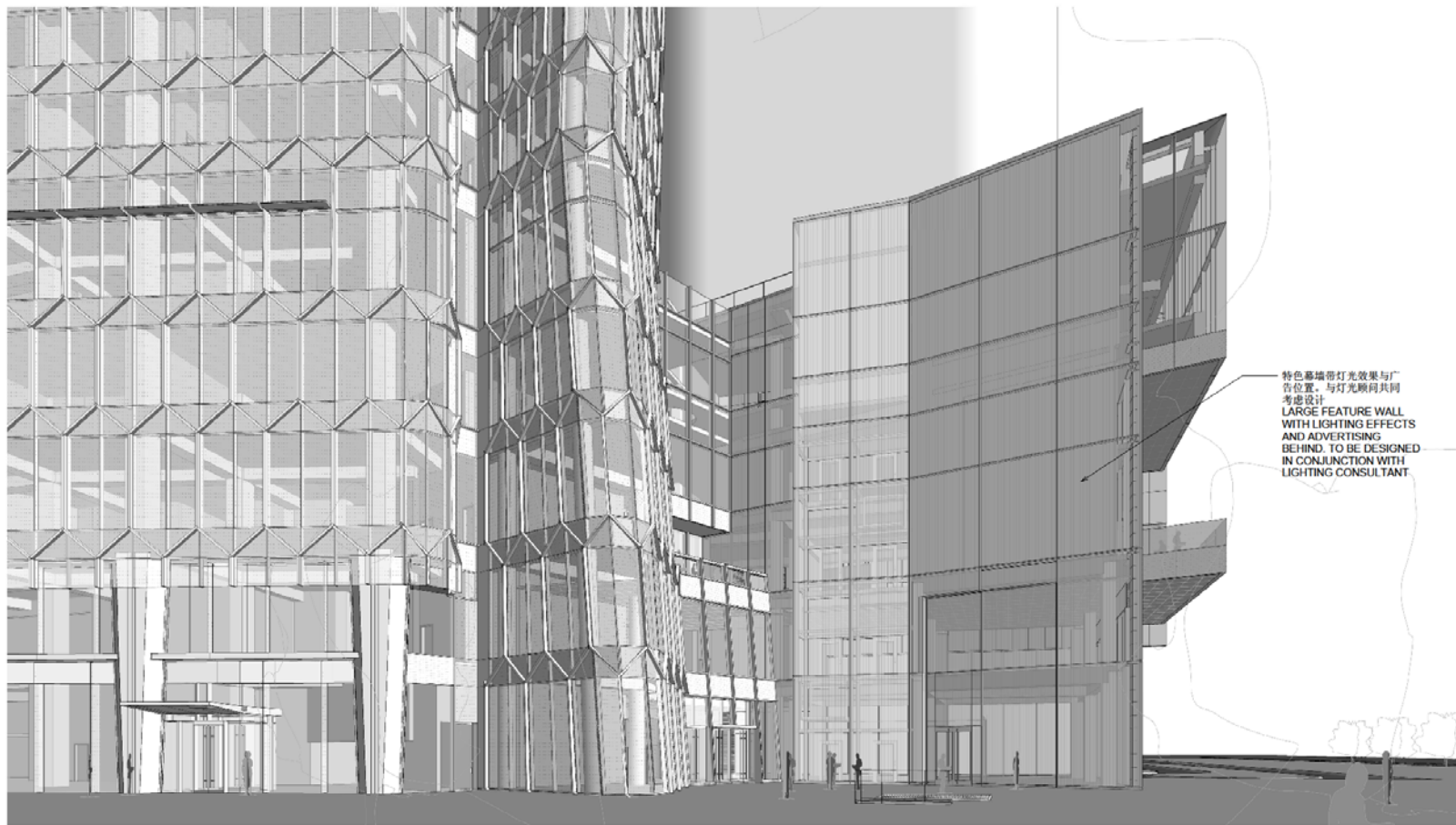
建筑设计研究院

证书号 LICENSE NO. 010301-1-1

设计号 PROJECT NO.

ADDITIONAL INFORMATION
This drawing & model are copyright and its contents are to be protected without the written permission of the IAT





1 人视图 EYE LEVEL - NORTH NODE

会签栏		
专业	签字	日期
总图		
建筑		
结构		
给排水		
暖通		
动力		
电气		
电讯		

Contract No. 07.41045.00 C8TH



HCK
1705 China Resources Building
8 Jiangnan Market Avenue
Beijing, P.R. China
T +8610 8510 2808 F +8610 8510 2800

All reproduction & intellectual property rights reserved © 2010



平面位置
KEY PLAN

图名 人视图-楼体立面
TITLE EYE LEVEL - TOWER NORTH NODE

日期 2010-09-13

图号

A8008

比例

SCALE 1:1000 (1:1000 is not a scale)

设计制图人

DRAWING DESIGNER

工种负责人

DISCIPLINE CHIEF

设计主理人

DESIGN CHIEF

设计负责人

EXPT. DIRECTOR

校核

CHECKED BY

审核

VERIFIED BY

审定

APPROVED BY

项目经理

PROJECT MANAGER

字 迹

SIGNATURE

工程名称

PROJECT

室 别

DEPT

中国建筑研究院

建筑设计研究院

证书号 LICENSE NO. 010381-1

设计号 PROJECT NO.

中国建筑研究院 100141010000

This drawing & model are copyright and no
part may be reproduced without the written
permission of the IAC