

MV-CL041-70GM

4096 像素 CMOS 千兆以太网工业线阵相机

MV-CL041-70GM工业线阵相机，可在低温加热模式下正常工作，支持行触发、帧触发等多种外触发模式。使用千兆以太网接口传输图像，可快速实时传输非压缩数据，行频最高可达29kHz。



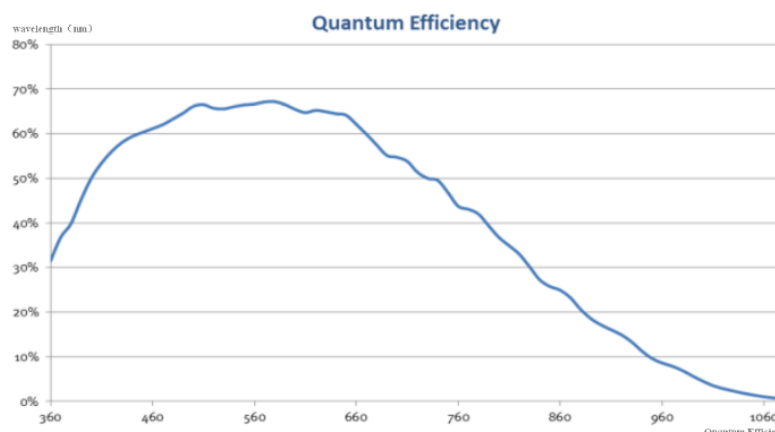
GEN*<i>i</i>*CAM

GigE
VISION

功能特性：

- 采用千兆以太网接口，无中继的情况下，最大传输距离可到 100m
- 支持增益和曝光控制、用户自定义查找表 LUT、Gamma 校正等
- 紧凑的结构设计，相机正面板和侧面板均有安装孔，可进行灵活安装
- 兼容 GigE Vision 协议及 GenICam 标准

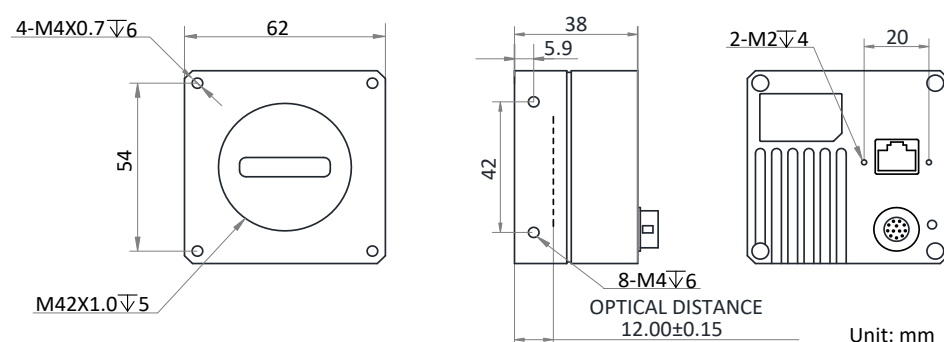
Sensor 响应曲线：



应用行业：

印刷、纺织、铁路、物流、冶金、食品、制药、材料分拣等

外形尺寸：



订货型号：

黑白相机：MV-CL041-70GM



技术参数

参数	型号	MV-CL041-70GM
		4096 像素 CMOS 千兆以太网工业线阵相机
通用		
传感器类型		CMOS
像元尺寸		5 μm
分辨率		4096 \times 1
行频		29 kHz
像素格式		Mono 8/10/10p/12/12p
动态范围		70 dB
信噪比		42 dB
增益		支持 1 倍/2 倍/4 倍
曝光时间		2 μs ~ 10 ms
快门模式		支持自动曝光、手动曝光、一键曝光，支持固定曝光时间
黑白/彩色		黑白
镜像		支持水平镜像
Binning		支持 1/2/3/4
外触发模式		行触发、帧触发、行+帧触发
同步信号模式		外触发、内触发
缓存容量		128 MB
电气特性		
数据接口		Gigabit Ethernet (1000Mbit/s) 兼容 Fast Ethernet (100Mbit/s)
数字 I/O		12-pin Hirose 接头提供供电和 I/O: 2 路差分输入 (Line0, Line3), 1 路差分输出 (Line1), 1 路双向可配置 I/O (Line2), 1 路 RS232
供电		电压范围 12-24V DC, 加热模式下只支持 12V DC; 支持 POE 供电
功耗		< 4W@12V DC
结构		
镜头接口		M42*1.0, 后焦 12 mm; 可通过转接环转接至 F 口、C 口及其他螺纹口镜头
外形尺寸		62 mm \times 62 mm \times 38 mm
重量		约 170 g
IP 防护等级		IP40 (正确安装镜头以及线缆的情况下)
温度		工作温度 -20 ~ 50 $^{\circ}\text{C}$, 储藏温度 -30 ~ 70 $^{\circ}\text{C}$
湿度		20%~80%RH 无冷凝
一般规范		
软件		MVS 或第三方支持 GigE Vision 协议软件
操作系统		Windows XP/7/10 32/64bits, Linux 32/64bits以及MacOS 64bits
协议/标准		GigE Vision V1.2, GenICam
认证		CE, FCC, RoHS