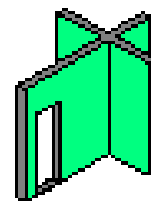


# 橄榄山快模软件的价值



节省 BIM 建模 70%的人力成本，至少 4 倍加速提交 BIM 模型

## 设计公司：

用 CAD 做完设计后，橄榄山可以快速根据不同阶段的 DWG 生成 Revit 模型，便于与甲方沟通  
当甲方需要 Revit 模型时，用传统设计成果 DWG 快速生成 Revit 模型

## 咨询公司

拿到设计单位的图纸后，快速生成 Revit 模型。用于项目的 BIM 造价咨询，工期管理.....

## 施工单位

拿到施工图后，用橄榄山快模软件快速生成 Revit 三维模型,然后可用 BIM 模型实现：

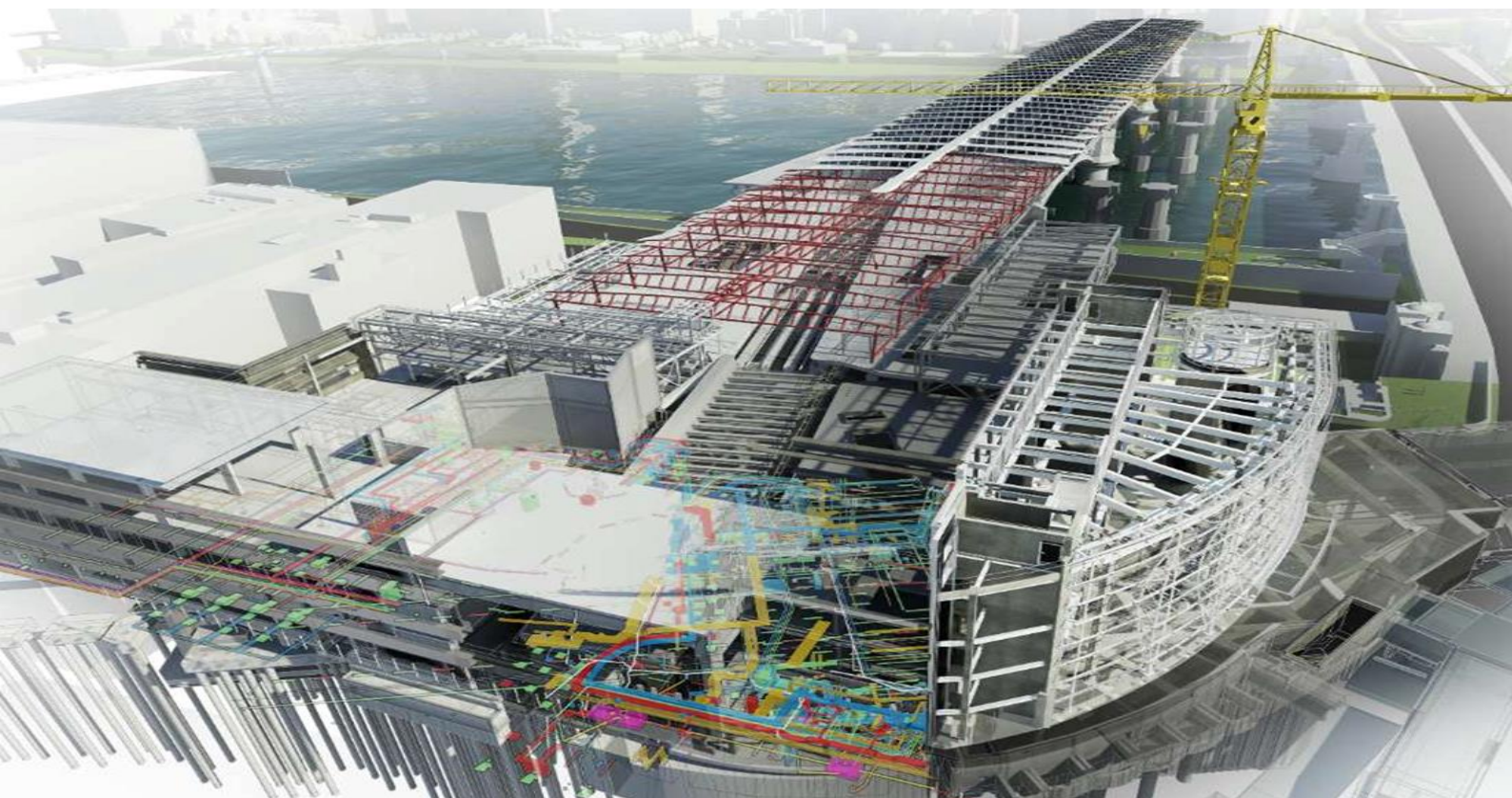
快速发现设计出现的问题

复杂部位施工方案设计

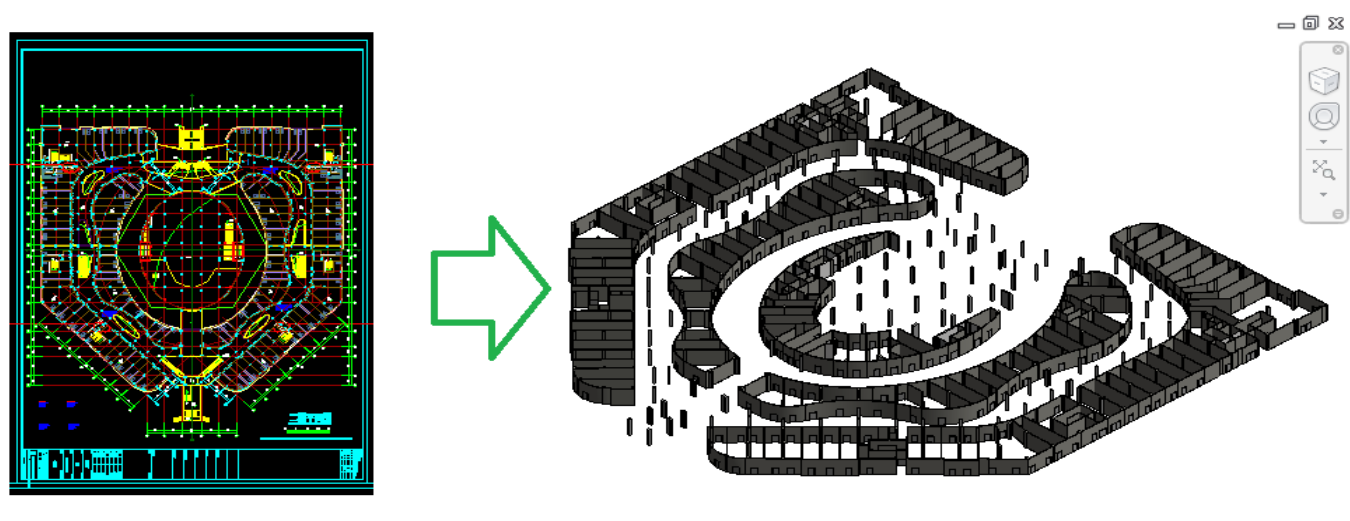
三维可视化技术交底

可视化多方讨论

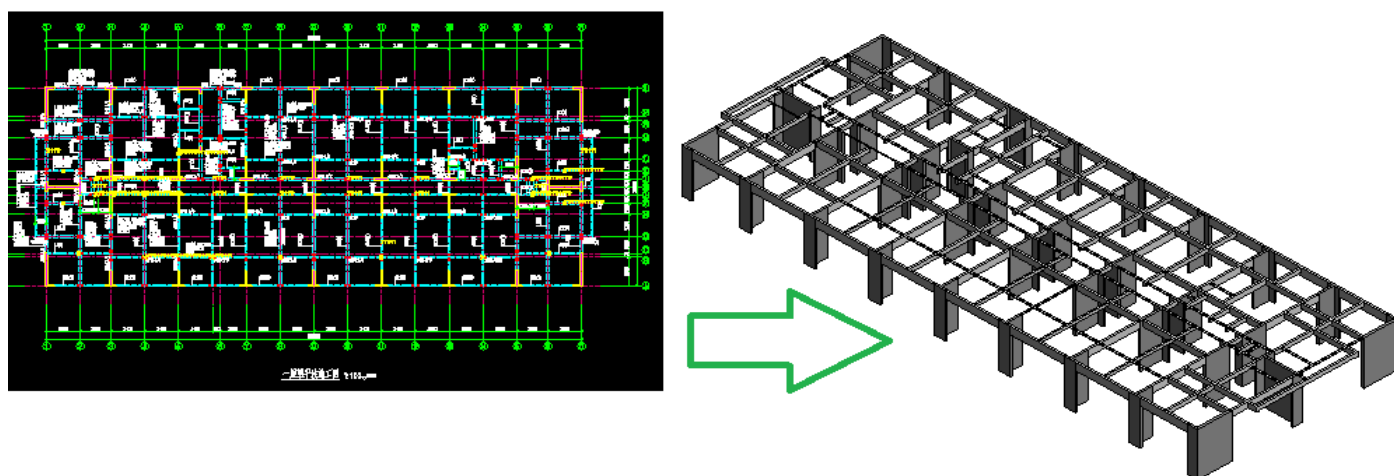
.....



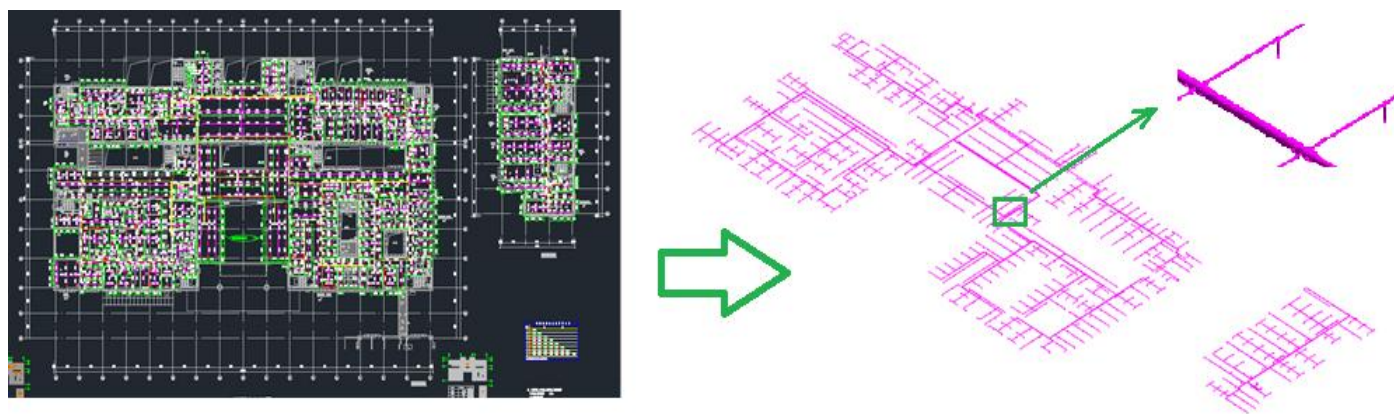
用橄榄山快模将建筑 DWG 自动转成 Revit 建筑模型（3 分钟完成）



用橄榄山快模将结构自动转成 Revit 结构模型（1.5 分钟完成）



用橄榄山快模将喷淋 DWG 自动转成 Revit 喷淋模型(1.5 分钟完成)



## 建筑自动翻模功能

1. 将天正 DWG 文件中的主要构件：轴线，轴线编号，墙，门窗（含门窗编号，门窗开启方向），柱子（含异形柱），房间转成 Revit 模型对象。T5（含）以上格式的图纸中这些对象的成功转换率特别高。其它建筑构件（如阳台，楼板）尚不能转成 Revit 模型。
2. 实现快速将建筑 DWG 图纸转换成 Revit 三维模型，中等规模的建筑，转换一个楼层总共只需要 2~3 分钟时间。
3. 可以交互的方式定位转换后的构件在 Revit 模型中的位置
4. 可以指定只在 Revit 里面生成部分构件.
5. 楼层和墙柱高度在 Revit 翻模时使用给定的上下楼层确定构件的楼层和高度

## 结构自动翻模功能

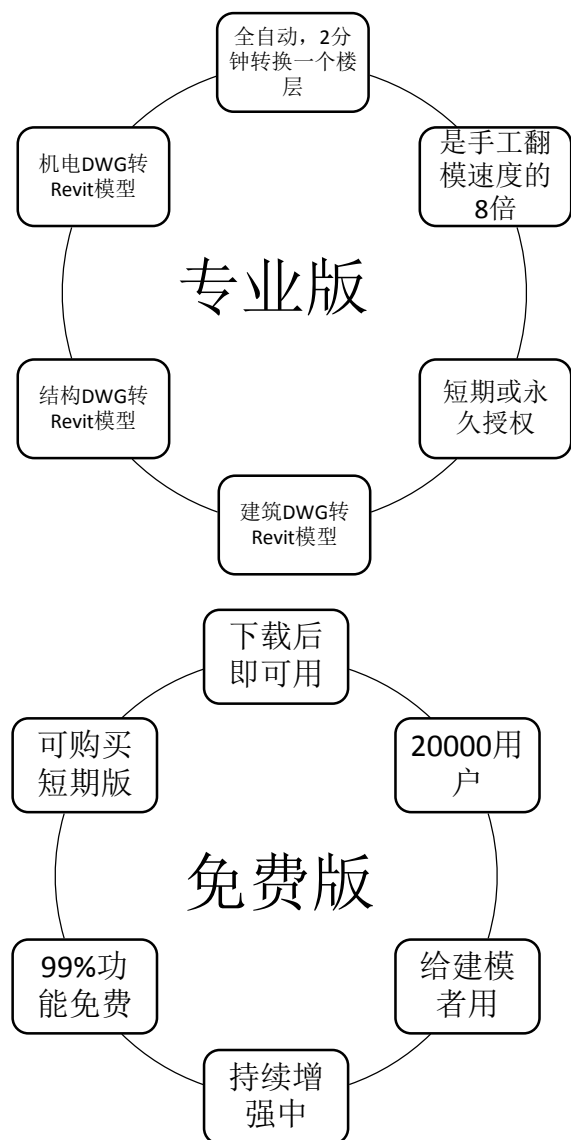
1. 翻模程序现在只适用于钢筋混凝土结构的平法 DWG 文件
2. 将平法所表示的轴线，轴号，柱（含异形柱），梁，墙在 Revit 里面重新建出来。
3. 梁顶的高差偏移可以在 Revit 结构模型中表现出来。
4. 结构翻模中，直线梁会自动分跨
5. 连梁能被翻模
6. 可以一次只是导出一个 DWG 中的某一类构件，比如指导处轴线轴号，或指导处柱子，只导出墙，梁必须和柱子一起导出。然后在 Revit 里面翻出模拼接.
7. 梁的集中标注和原位尺寸标注可以智能读取。（原位标注文字距离梁的距离可以在翻模界面上指定）
8. 能翻出异形柱子的模型
9. 生成的梁的类型带有梁的编号信息以及梁的截面尺寸。

## 喷淋管道自动翻模功能

1. 喷淋自动 DWG 翻模适应任何的软件厂商工具生成的 DWG 文件
2. 如果图纸是天正给排水生成的图纸，请将其转换成 T3 格式
3. 本翻模程序能自动寻找到管道的互相路由关系，智能形成管道的树形信息
4. 提取 DWG 后在 DWG 上留下管道的编号和提取出来的管道路由的线路。用不同的颜色区分不同喷淋管道树。
5. 一次可以到处多个喷淋管道树。
6. 用户可以自定义需要导出的管道树的范围（通过选择管道树的起点来实现）
7. 对于没有标注管径的管段，程序根据喷头负荷，自动根据指定规范（轻度危险，终端危险）来计算管道直径
8. 在 Revit 里面生成的管道是能自动连接的。（用户可以指定自定义管件）
9. 可以自动翻出上翻和下翻喷头和立管。



## 精湛的软件产品使 BIM 之路顺畅——BIM 盈利的开端



### 专业版用户(部分)

北京建工集团有限公司  
上海建工五建集团有限公司  
北京城建集团有限责任公司  
重庆重庆源道建筑规划设计有限公司  
中铁一院集团山东建筑设计院  
中国建筑股份有限公司  
深圳市建筑设计研究总院有限公司  
重庆科技学院  
中国建筑第八工程局有限公司  
云南恒业工程造价咨询有限公司  
重庆科技学院  
湖南沙坪建筑

## 用户使用感言

- 橄榄山翻模的速度很快,效率很高,从二维一下子就到了3维。大大缩减了建筑和结构建模的耗时。使后续机电设计等工作更加便捷。希望早点出来机电的快模及从REVIT导出到CAD的功能。  
——深圳建筑设计研究总院华优部暖通专业负责人姜乙锋
- 橄榄山的局部3D太方便实用了,真的想不到如果没有局部3D功能,要查看某些地方的模型该有多么的麻烦,还有很多很多的实用功能非常方便,感谢橄榄山,让我们能够快速的建模!支持橄榄山,希望越来越好,开发出更多实用的工具,推动BIM的快速发展!  
——杭州瑞柏建筑工程咨询BIM中心主管付家根
- 用了橄榄山让我用本来翻模的时间,用来专注于专业。橄榄山,值拥有!
- 对建筑和结构翻模总体是:“快捷高效、简单明了、使用方便”快捷
- 橄榄山之于Revit,就像是天正之于CAD,给Revit的使用提供了很大的方便

## 用橄榄山不加班

北京橄榄山软件,致力于为工程建设行业从业者提供高效BIM软件。现专注于BIM国际主流平台Revit上研发橄榄山建模RevitKM软件,同时接受大型BIM团队和高级别设计公司的定制开发项目的研发。服务的目标客户是BIM时代的建筑设计师,结构设计师,BIM咨询工程师以及施工BIM建模人员。橄榄山快模研发了50多个批处理功能,用于快速建立和准确编辑建筑物三维模型。同时开发出工具命令,增强对三维模型的精细编辑能力,加强Revit的操作便捷和使用感受。橄榄山快模RevitKM充分考虑原国内二维时代主流建筑软件的操作习惯,易被有经验的设计者理解和掌握。使用该软件,可以大幅度的提供工作效率,引领设计者顺畅进入BIM时代。

橄榄山快模发布后10个月内免费版用户已达20000余人。用户群体来自设计院、施工单位、业主单位和咨询机构。

敬请更多了解橄榄山

官网: [www.glsbim.com](http://www.glsbim.com)

电话: 13051468687, QQ: 2632747767

地址: 北京海淀区马连洼北路128号2层2007